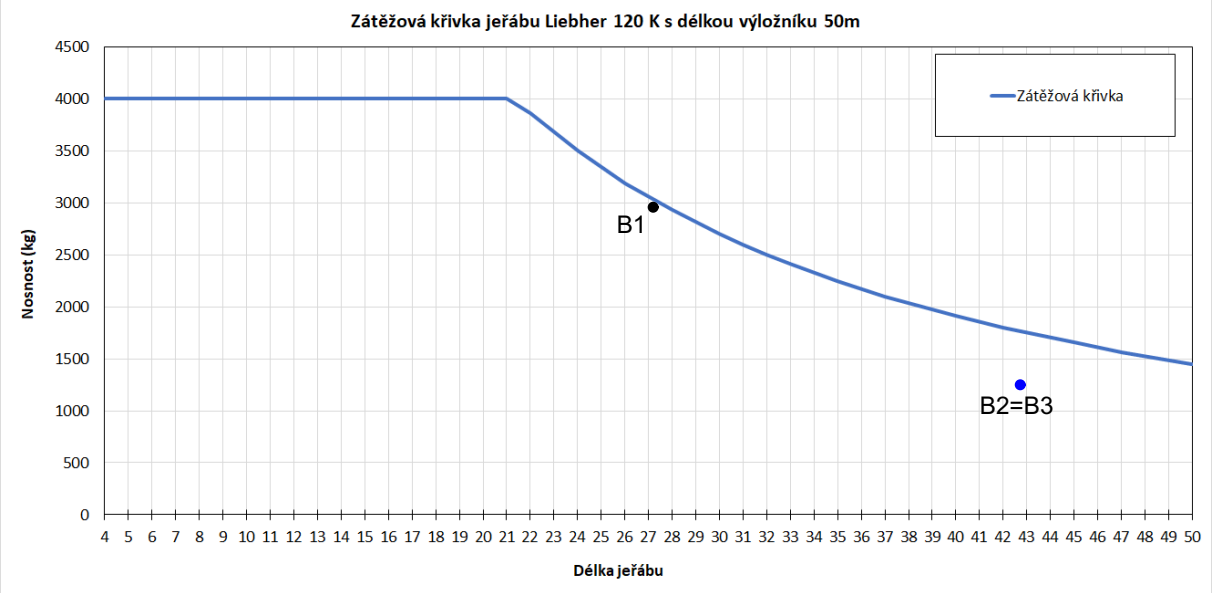


POSUZOVANÁ BŘEMENA:

- BŘEMENO B1 - PALETAZDÍČÍCH TVÁRNIC POROTHERM - 42,7 m, 1265 kg
- BŘEMENA B2 a B3 - PREFABRIKOVANÉ SCHODIŠŤOVÉ RAMENO - 27,3 m, 2875 KG
- VEŠKERÁ BŘEMENA VYHOVÍ

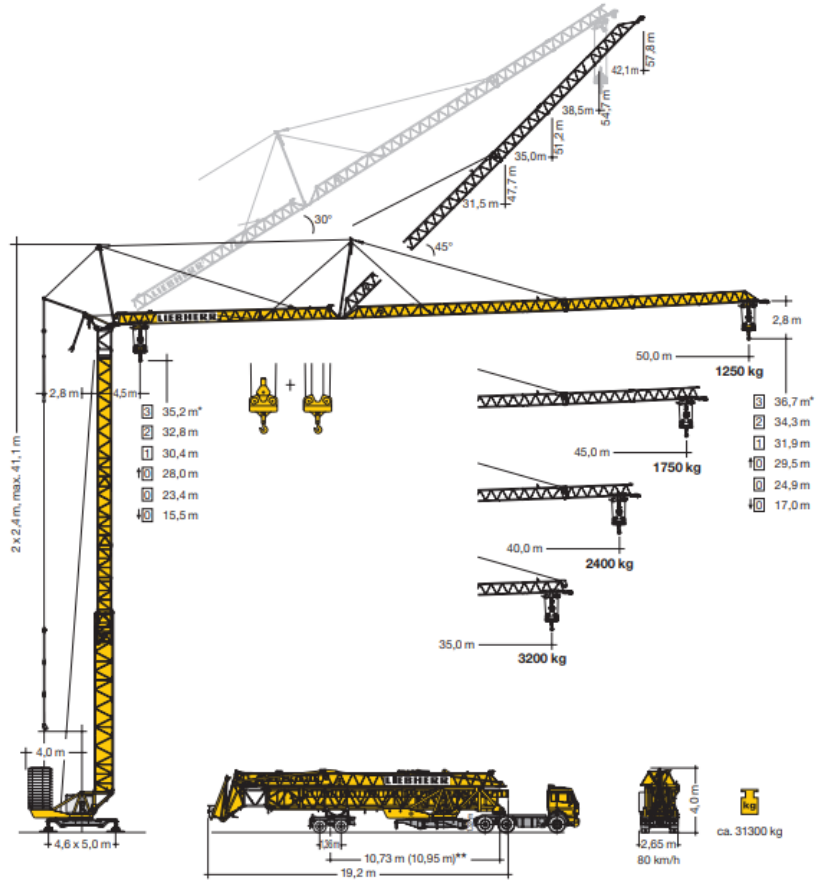


LEGENDA PLOCH

- NOVĚ NAVRŽENÝ OBJEKT
- ZPEVNĚNÁ PLOCHA - ŠTĚRKODRŤ tl. 150 mm
- PLOCHA ZAKÁZANÉ MANIPULACE S BŘEMENEM
- STÁVAJÍCÍ ZPEVNĚNÁ PLOCHA - ASFALT

LEGENDA OBJEKTŮ ZAŘÍZENÍ STAVENIŠTĚ

- PŘÍPOJNÝ BOD ELEKTŘINY
- PŘÍPOJNÝ BOD VODOVODU
- STAVEBNÍ BUŇKA
- KONTEJNER NA STAVENIŠTNÍ ODPAD, OBJEM 10 m³
- SAMOSTAVITELNÝ VĚŽOVÝ JEŘÁB LIEBHERR 120 K
- VJEZD / VÝJEZD ZE STAVENIŠTĚ
- HLAVNÍ VSTUP DO OBJEKTU
- VEDLEJŠÍ VSTUP DO OBJEKTU
- STAVENIŠTNÍ BRÁNA (UZAMYKATELNÁ)
- HLAVNÍ STAVENIŠTNÍ ROZVADĚČ ELEKTŘINY, VÝSTUPY 230 V / 16 A, 400 V / 32 A, 400 V / 63 A
- VEDLEJŠÍ STAVENIŠTNÍ ROZVADĚČ ELEKTŘINY, VÝSTUPY 230 V / 16 A, 400 V / 32 A, 400 V / 63 A
- SKLÁDKA MATERIÁLU - 140,80 m², ŠTĚRKODRŤ tl. 150 mm
- SKLÁDKA MATERIÁLU - 78,0 m², ŠTĚRKODRŤ tl. 150 mm



POZNÁMKY:

- PRO KAŽDÉ Z BŘMEN BUDE POUŽIT ODPOVÍDÁJÍCÍ VAZACÍ PROSTŘEDEK
- MANIPULACI S VAZACÍM PROSTŘEDKEM PŘI UCHYCOVÁNÍ BŘMEN A
- BUDE PROVÁDĚT POUZE PROŠKOLENÁ OSOBA S PLATNÝM VAZAČSKÝM PRŮKAZEM A PŘÍSLUŠNÝM PROŠKOLENÍM

0,000 = 232,50 m n. m., B. p. v. / SOUŘADNICOVÝ SYSTÉM S-JTSK

PŘEDMĚT	BAKALÁŘSKÁ PRÁCE		FAKULTA ústav STAVEBNÍ technologie, mechanizace a řízení staveb	
VYPRACOVAL	Bonaventura Lukáš			
KONTRLOVAL	doc. Ing. Radka Kantová, Ph.D.			
MÍSTO STAVBY	ul. Bratří Štefanů, Hradec Králové 500 03			
NÁZEV STAVBY	TECHNOLOGICKÁ ETAPA HRUBÉ VRCHNÍ STAVBY BD V KOMPLEXU ALESSANDIRA		FORMÁT	4XA4
OBSAH:	SCHÉMA DOSAHU JEŘÁBU		DATUM	04/2025
			MEŘITKO	Č. VÝKRESU 1:300 P15